

GUIDE

MUR DE SOUTÈNEMENT

Rapide à installer • Esthétique et fonctionnel • Capacité portante plus élevée

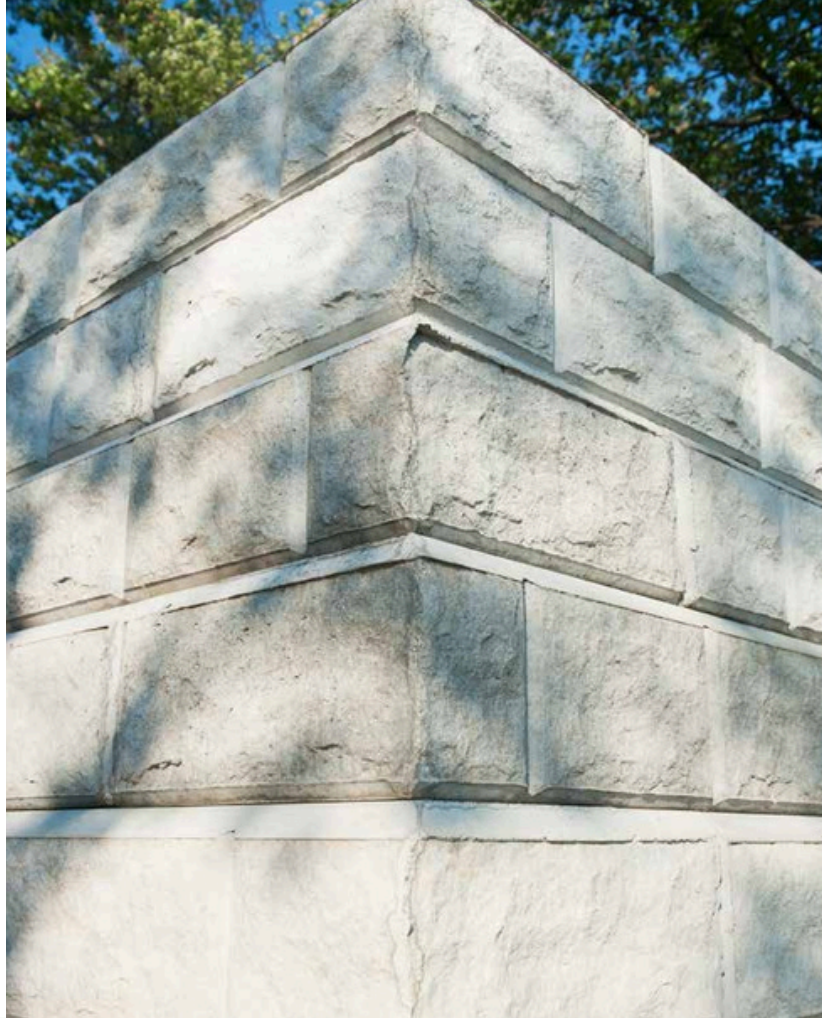
ALTO





RAPIDE

Nos murs Alto s'installent rapidement grâce à leur conception unique. Leur mécanisme breveté permet aux blocs de s'emboîter facilement et d'accélérer l'avancement des travaux.



EFFICACE

La conception de notre mur permet d'installer jusqu'à des hauteurs entre 5' et 10' sans nécessiter l'utilisation de géogrid.

Avec un recul de 1" par bloc votre mur sera plus stable.

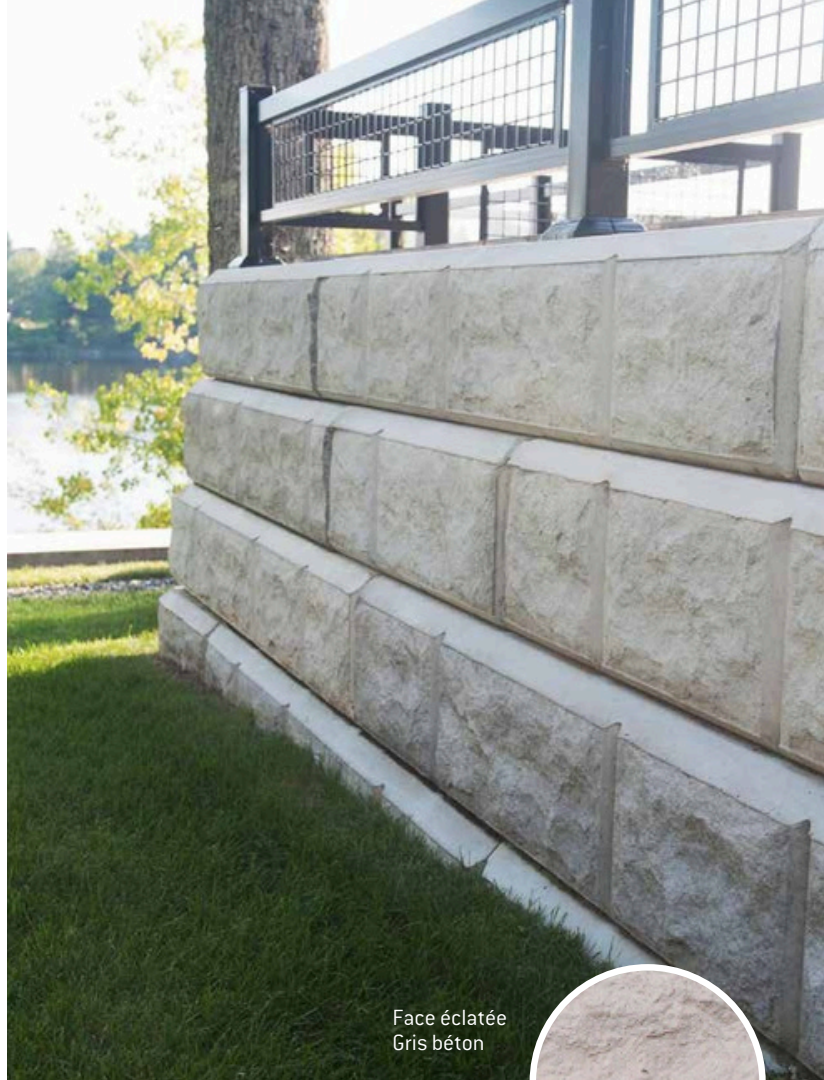
ASTUCE : Une pince de manutention vous sera fournie afin de faciliter et d'accélérer l'installation.

◆◆◆

EST HÉT IQUE

Pourquoi choisir entre l'esthétisme et la durabilité? Avec le bloc Alto, vous obtenez un mur stable, facile d'installation et durable tout en ayant un look moderne et épuré.

*Nos blocs ne sont pas coulés avec du béton de fin de production.



Face éclatée
Gris béton

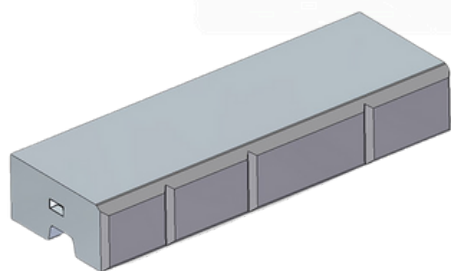
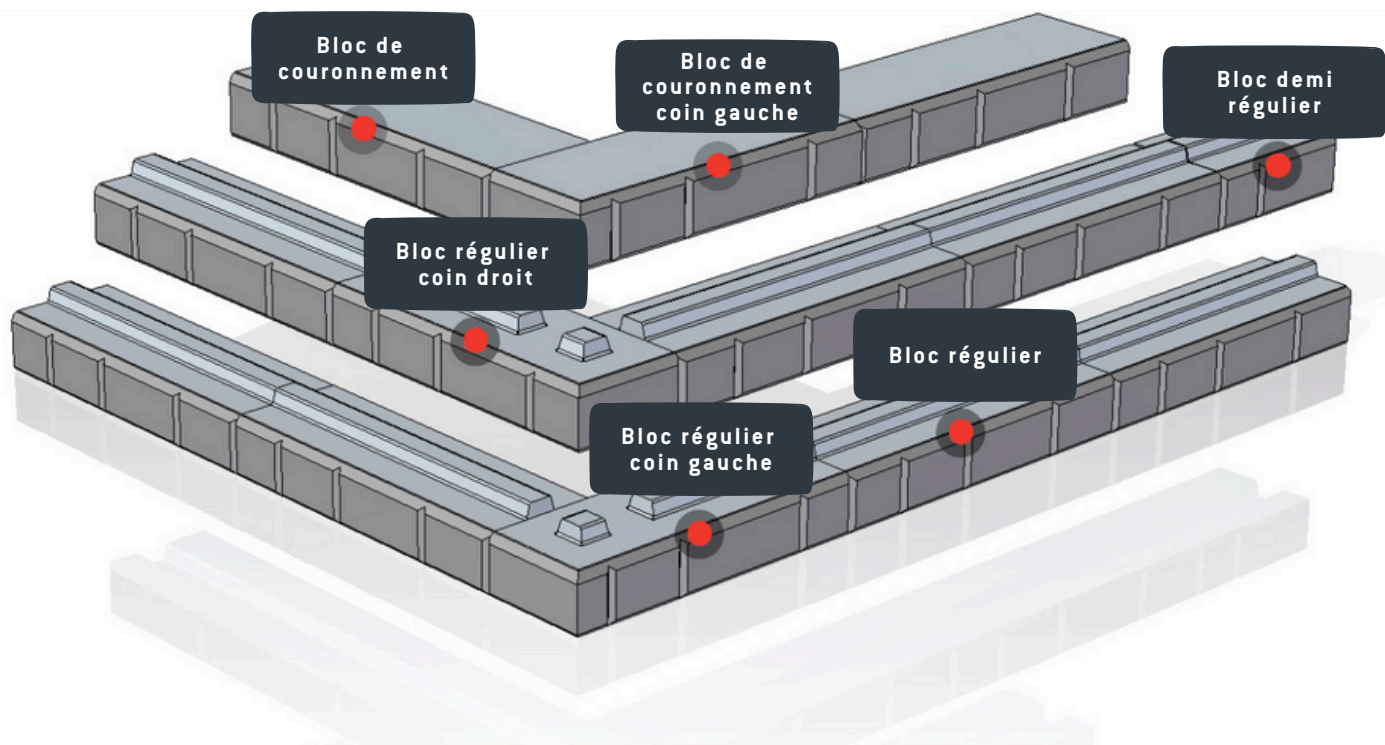


Pour les projets de grande

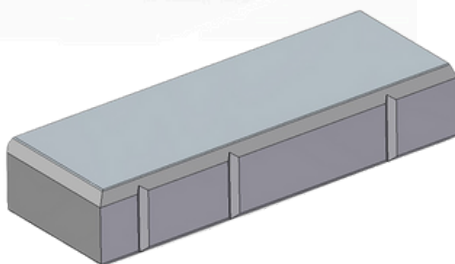
ENVERGURE

Pensés pour les gros projets, nos blocs Alto n'ont pas besoin d'être remplis de pierre pour être efficaces et sécuritaires.

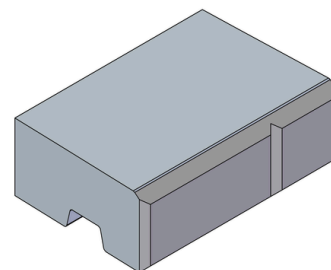
SCHÉMA DE POSE



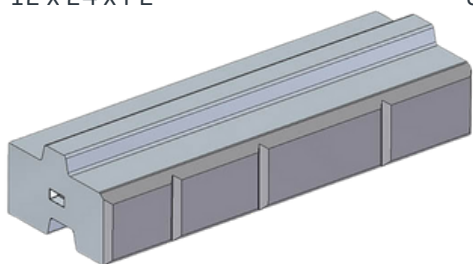
ALTO-CO
Bloc de couronnement :
12 x 24 x 72"



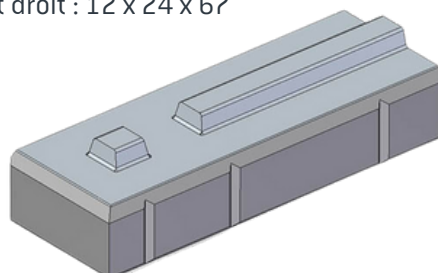
ALTO-COCG / ALTO-COCD
Bloc de couronnement coin gauche
et droit : 12 x 24 x 67"



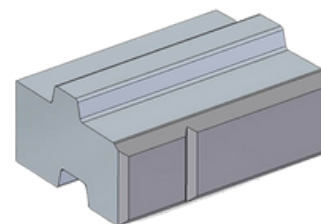
ALTO-CODE
Bloc de couronnement demi :
12 x 24 x 35"



ALTO-RE
Bloc régulier :
12 x 24 x 72"



ALTO-CG
Bloc régulier coin :
12 x 24 x 67"



ALTO-DE
Bloc demi régulier :
12 x 24 x 36"

*Si vous désirez créer un demi bloc de coin ou de couronnement, vous pouvez le faire avec une scie à béton.

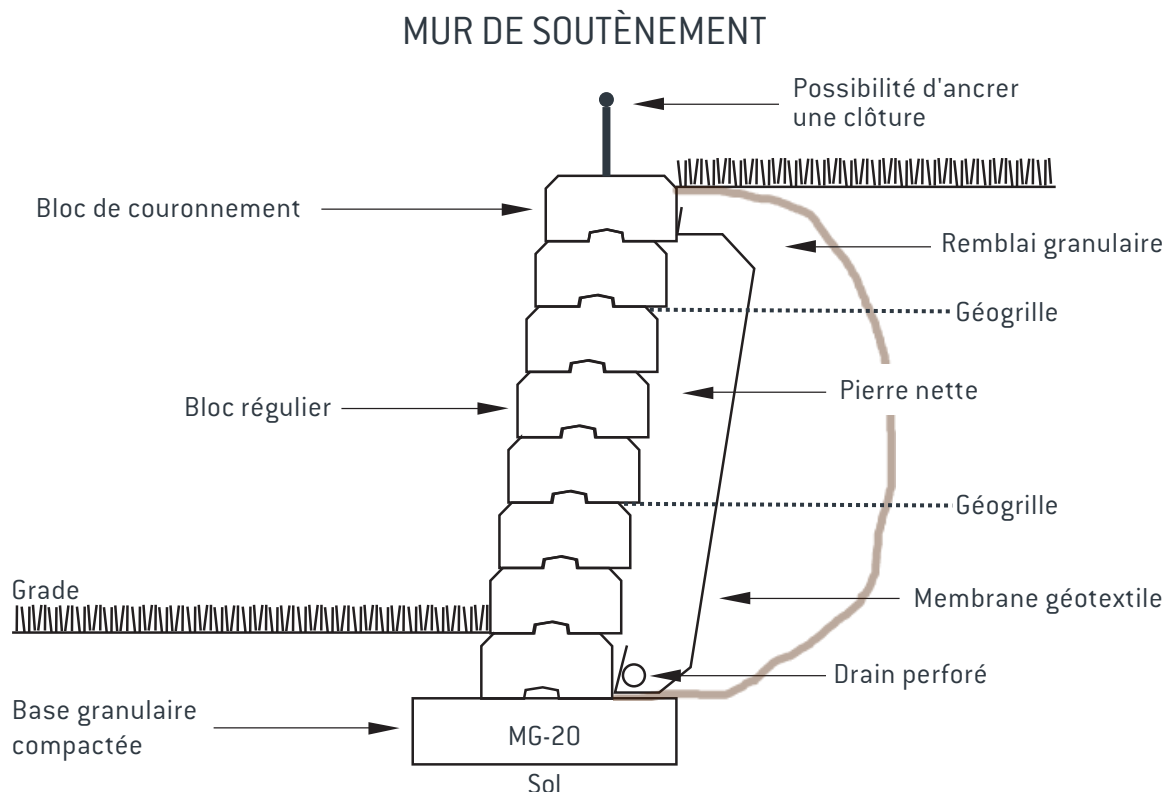
BON À SAVOIR!

- 0 à 5' de haut : Pas besoin d'enfouir les blocs dans le sol ou d'utiliser de la géogrille. Cette option ne convient pas aux projets MTQ.
- 5' à 10' de haut : 1/2 ou 1 bloc dans le sol et nécessite de la géogrille.
- 10' et plus : Au moins 1 bloc dans le sol et besoin de la géogrille. À confirmer selon les spécifications de l'ingénieur.

ÉTAPES D'INSTALLATION

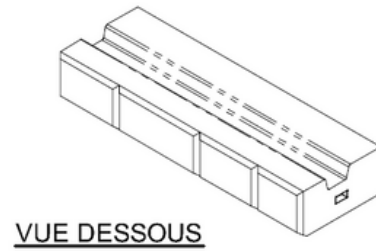
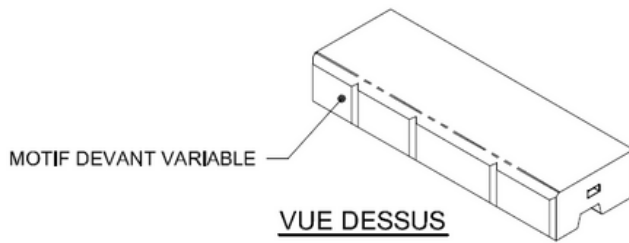
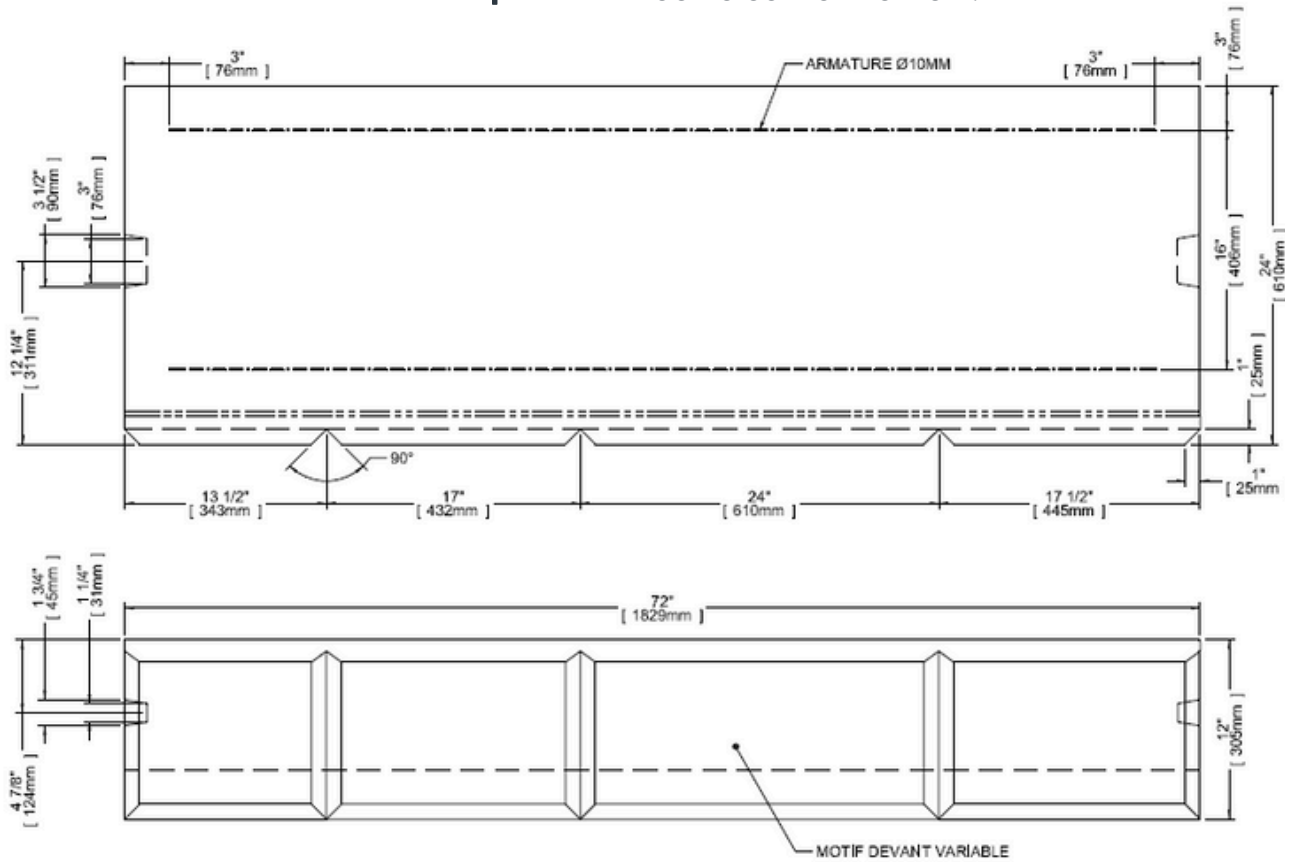
- 1) Creuser
- 2) Faire la base qui servira au soutien du mur (MG-20)
- 3) Mettre la membrane géotextile
- 4) Mettre le drain (selon les spécifications de l'ingénieur)
- 5) Commencer à monter le mur
- 6) Mettre de la géogrille (si projet de 5 blocs et plus de haut)

**** Ne pas confondre géotextile et géogrille ****

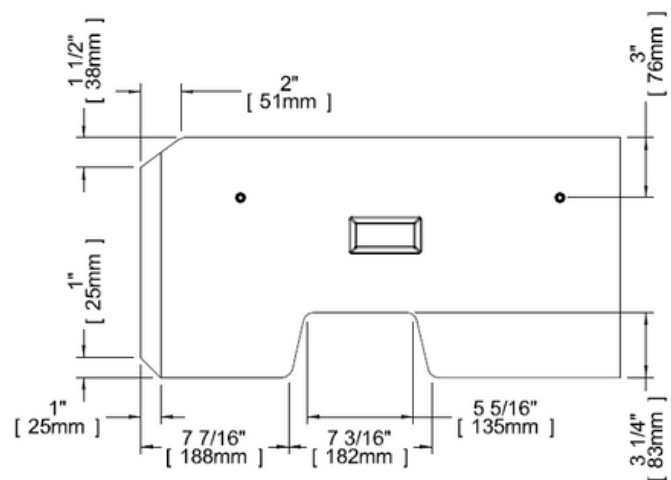


*Schéma type, peut différer selon les projets.

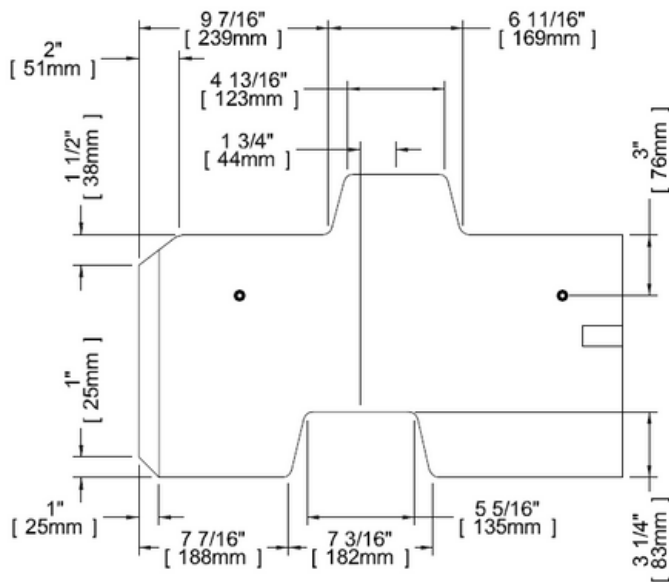
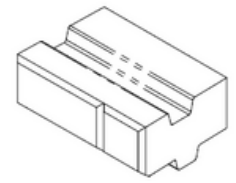
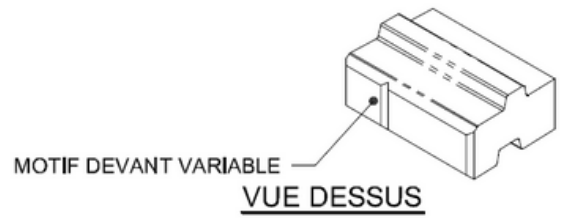
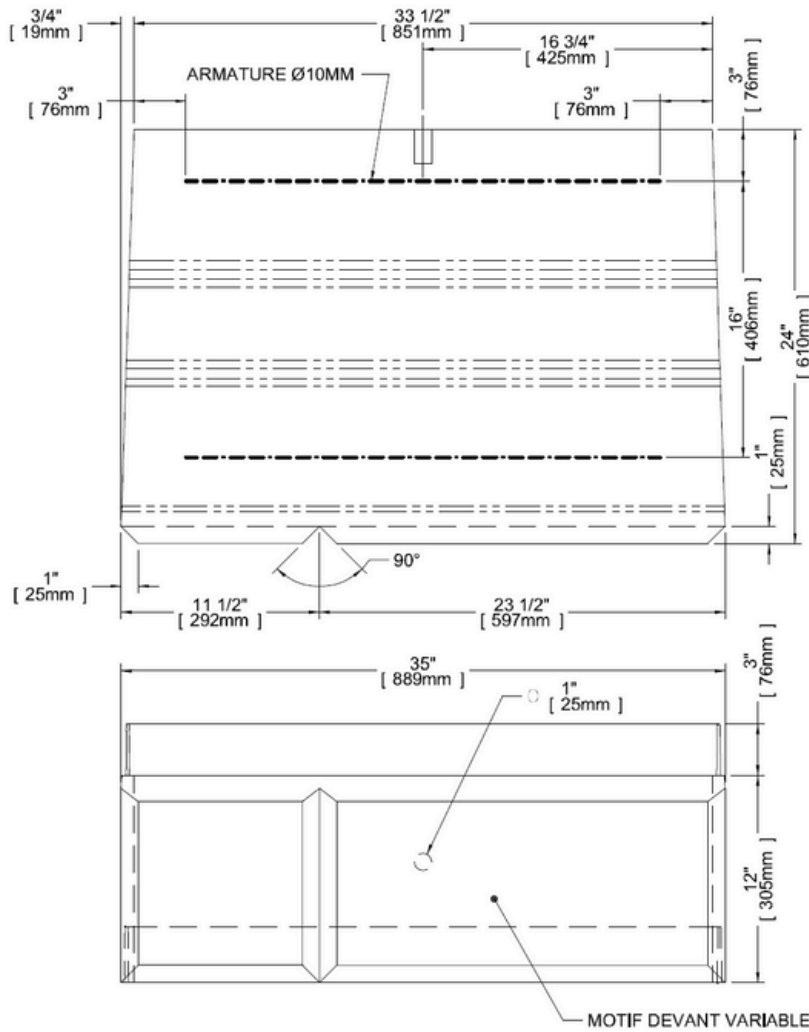
FICHE TECHNIQUE Bloc de couronnement



	pi ² de façade par Unité	m ² de façade par Unité
Régulier	6	1.56
Couronnement	6	1.56



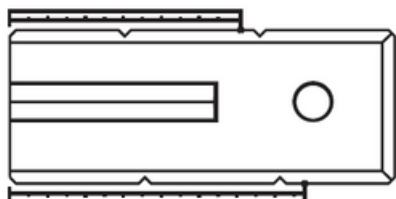
FICHE TECHNIQUE Demi bloc



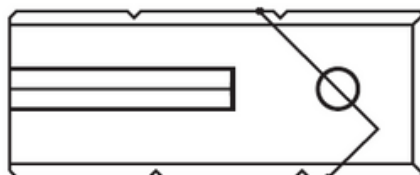
RÉALISATION D'UNITÉS EN ANGLE

Permettant la conception d'un angle dans la conception de votre projet

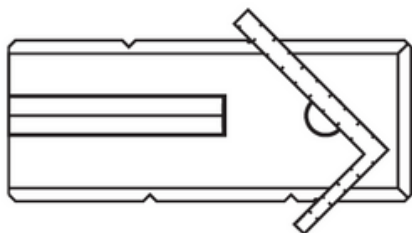
1. Mesurez et marquez l'unité.



3. Sciez l'unité le long des lignes de coupe.



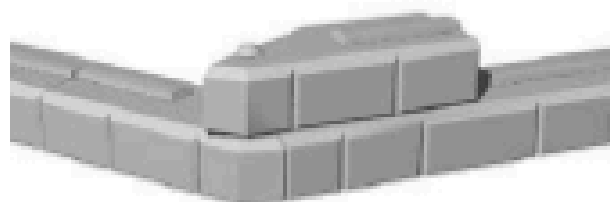
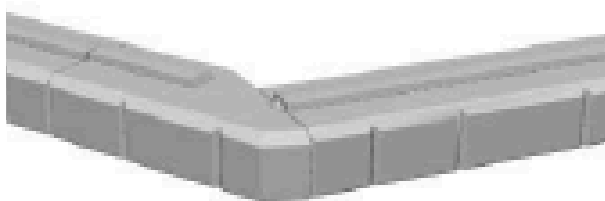
2. À l'aide d'un équerre marquez la longueur de coupe spécifiée.



4. Alignez les marques de l'équerre d'encadrement avec les marques de l'unité.

5. Tracer le bord de l'équerre d'encadrement pour marquer l'unité.

SCHÉMA DE POSE



Placer les unités d'angle modifiées en alternance afin d'emboîter les unités d'angle.



QUESTIONS?
ON EST LÀ
POUR VOUS!

L'équipe Patio Drummond

info@patiodrummond.com

819-394-2505