

# BLOCS DE CONSTRUCTION



*NOUVEAU!  
LE BLOC CARBO NÉGATIF,  
DÉTAILS PAGE 4*

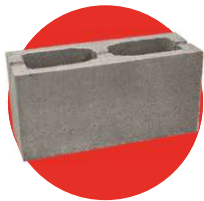
## BLOCS CREUX



4"

**BC4816**

7 1/2" × 3 1/2" × 15 3/8"  
25 lb



6"

**BC6816**

7 1/2" × 5 1/2" × 15 3/8"  
26 lb



8"

**BC8816**

7 1/2" × 7 1/2" × 15 3/8"  
35 lb



8"

**C02-BC8816** 

7 1/2" × 7 1/2" × 15 3/8"  
40 lb



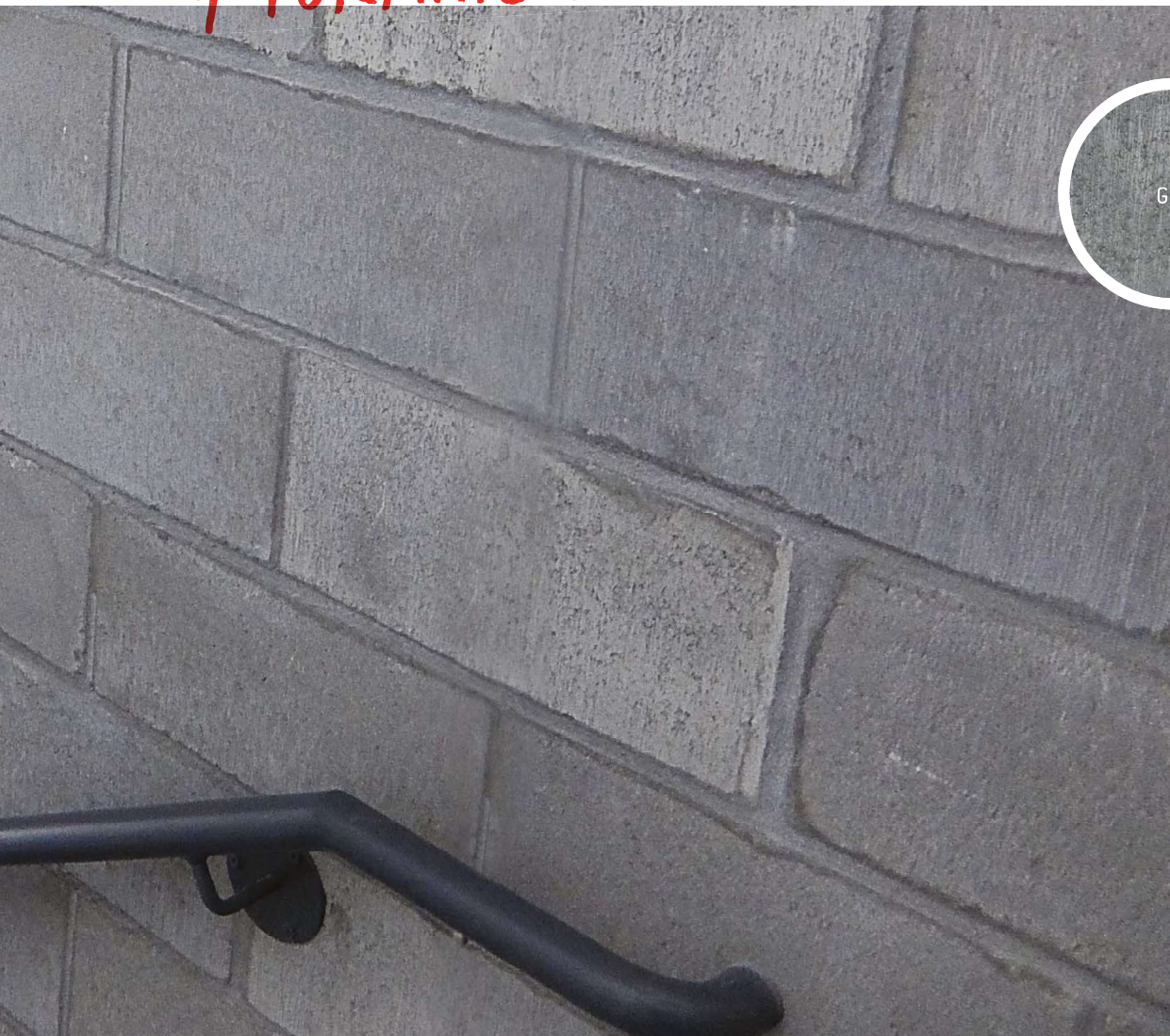
10"

**BC10816**

7 1/2" × 9 1/2" × 15 3/8"  
45 lb

\*Épaisseur (hauteur) × Largeur × Longueur. 8": ratio de 4 coins pour 8 réguliers. 10": ratio de 3 coins pour 7 réguliers

# 9 FORMATS DISPONIBLES



Gris



INDICES

## BLOCS DE COINS



8"

**BC8816 (COIN)**

7 1/2" x 7 1/2" x 15 3/8"  
35 lb



10"

**BC10816 (COIN)**

7 1/2" x 9 1/2" x 15 3/8"  
45 lb

## BLOCS PLEINS



2"

**BP2816**

7 1/2" x 1 5/8" x 15 3/8"  
18 lb



4"

**BP4816**

7 1/2" x 3 1/2" x 15 3/8"  
35 lb

LES BLOCS DE COINS POSSÈDENT UNE FENTE  
POUR CASSER AVEC UN CISEAU À MAÇONNERIE.